

LEGENDA:

- D004

068

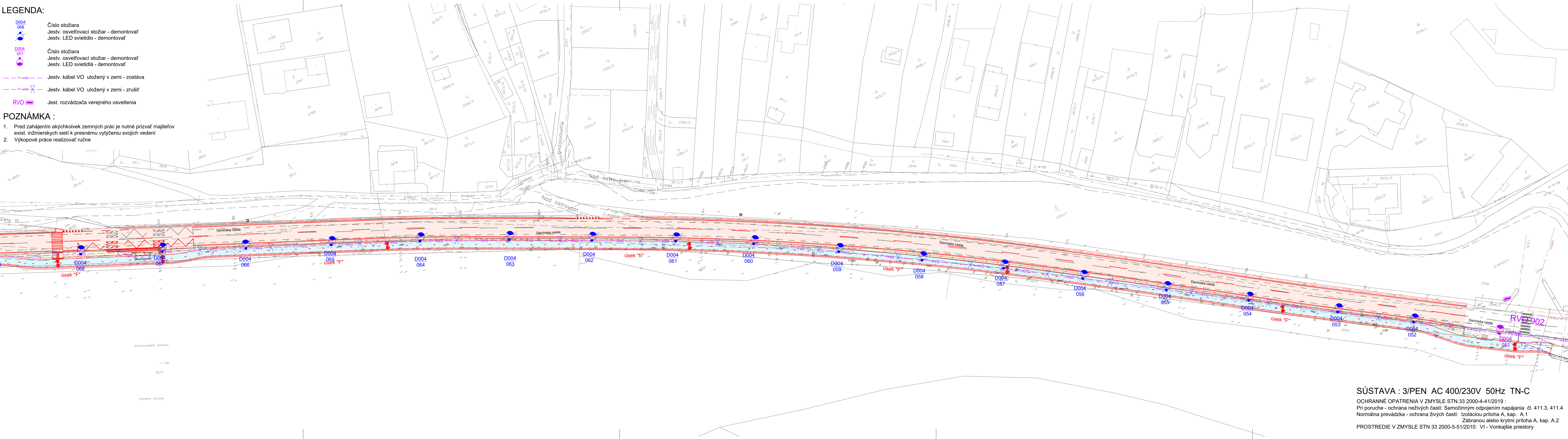
Číslo stožiaru
Jestv. osvetľovací stožiar - demontovať
Jestv. LED svietidlo - demontovať
- D004

051

Číslo stožiaru
Jestv. osvetľovací stožiar - demontovať
Jestv. LED svietidlá - demontovať
- Jestv. kábel VO uložený v zemi - zostáva
- Jestv. kábel VO uložený v zemi - zrušiť
- Jest. rozvádzača verejného osvetlenia

POZNÁMKA :

1. Pred zahájením akýchkoľvek zemných prác je nutné prizvať majiteľov exist. inžinierskych sietí k presnému vytýčeniu svojich vedení
2. Výkopové práce realizovať ručne



SÚSTAVA : 3/PEN AC 400/230V 50Hz TN-C

OCHRANNÉ OPATRENIA V ZMYSLE STN 33 2000-4-41/2019 :

Pri poruche - ochrana neživých častí: Samočinným odpojením napájania čl. 411.3, 411.4

Normálna prevádzka - ochrana živých častí: Izoláciou príloha A, kap. A.1

Zábranou alebo krytmi príloha A, kap. A.2

PROSTREDIE V ZMYSLE STN 33 2000-5-51/2010: VI - Vonkajšie priestory

STAVEBNÍK:

HLAVNÉ MESTO SLOVENSKEJ
REPUBLIKY BRATISLAVA
Primaciálne nám. 1, P.O. Box 192, 814 99 Bratislava 1

OBJEDNÁVATEL:	JTRE a.s. DVOŘÁKOVO NÁBŘEZÍ 10, 811 02 BRATISLAVA	
ČÍSLO ZÁKAZKY		

STAVBA „Úprava cestného telesa miestnej komunikácie Devínskej cesty pre účely vytvorenia medzinárodnej Moravsko-Dunajskej cyklotrasy“		 Lužná 12 851 04 Bratislava	
ČASŤ D1	OBJEKT SO 200 Verejné osvetlenie PODOBJEKT SO 200.F Verejné osvetlenie, úsek „F“	STUPEŇ DRS	ČÍSLO ZÁKAZKY 2501
Úsek „F“		OKRES BRATISLAVA	
PRÍLOHA SITUÁCIA - DEMONTÁŽ, km - 0,763		KATASTRÁLNE ÚZEMIE BRATISLAVA - KARLOVA VES	
STAVEBNÍK HLAVNÉ MESTO SLOVENSKEJ REPUBLIKY BRATISLAVA; PRIMACIÁLNE NÁM. 1 BRATISLAVA	HLAVNÝ INŽ. PROJ. Ing. Ondrej Májek	TECH. KONTROLA Ing. Marta Bútorová	SÚRADNICOVÝ SYSTÉM JTSC
ZODP. PROJ. Ing. Mgr. Peter Kolada	DÁTUM 05.2025	VÝŠKOVÝ SYSTÉM BpV	
VYPRACOVAL Ing. Ján Gahura	FORMÁT 6x A4	MIERKA 1:500	
		ČÍSLO PRÍLOHY 2.2	SUPRAVA